



MINISTERO
DELLA
CULTURA
PINACOTECA DI BRERA



PIANO PER L'ELIMINAZIONE DELLE BARRIERE ARCHITETTONICHE MEDIATECA SANTA TERESA

Approvato con n. del

C02

Mediateca

**STATO DI FATTO
SCHEDE DI RILIEVO
FOTO E PLANIMETRIE**

Arch. Nicola Eynard

Arch. Claudia Tiraboschi

Dott. Anna Calderoli



SCHEDA DI RILIEVO**NOTA:** nessuna nota riportata

Verifica Criticità

Porta ingresso Larg. 90cm [LR Lomb] [DM236] EDA01 A due ante 152 Cm		1
Larghezza Anta Singola min 80 - max 120cm [DM236] EDA02 75 Cm		1
Facilmente manovrabili [DM236] EDA03 0		1
Maniglia a leva [DM236] EDA04 0		1
Maniglia: Altezza 85-95cm [DM236] EDA05 0		1
Forza di apertura max 8Kg (non superiore a) [DM236] EDA14 0		1
Protette da agenti atmosferici - L=150cm [DM236] EDA16 0		2
Citofono/Campanello: altezza H. max 140 [DM236] EDA18 142 Cm		1
Soglia adeguata (<2,5) EDA20 Altezza soglia 2 cm 1,5 m		2
Spazio Antistante adeguato [DM236] EDA25 0		1
Spazio Retrostante adeguato [DM236] EDA26 180 Cm		1

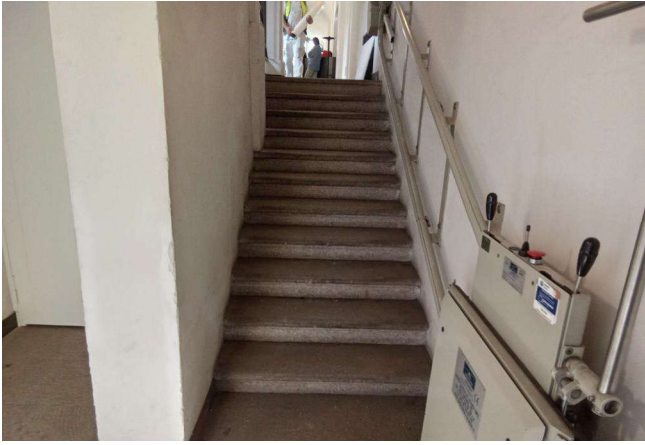


SCHEDA DI RILIEVO

NOTA: nessuna nota riportata

Verifica Criticità

Andamento regolare e omogeneo per tutto lo sviluppo [DM236] SVS01	0		1 
Larghezza (spazi comuni e uso pubblico): 120cm [DM236] SVS02	113 Cm		2 
Gradini: antisdrucchiole SVS03	0		1 
Gradini: pedata rettangolare SVS04	0		1 
GRADINO contrasto cromatico alzata/pedata [MIC] SVS08	0		3 
Segnale TATTILE a pavimento a 30 cm da inizio e fine rampa [DM236] SVS10	1,15 m		3 
CORRIMANO + Altezza 90cm [DM236] SVS11 Non presente	4 m		3 
Illuminazione adeguata SVS20	1 cad		2 
GRADINO Pedata (min 28/30cm) SVS07	30 Cm		1 



SCHEDA DI RILIEVO

NOTA: Si sottolinea in particolare il fatto che lo spazio antistante la pedana all'imbarco è tale per cui, per poter salire sulla pedana con una sedia a ruote è necessario tenere aperta completamente la porta di ingresso. La criticità potrebbe essere particolarmente grave per sedie a ruota di dimensioni superiori alla media.

		Verifica	Criticità
Dimensioni pedana: min 70x75 [DM236] SVM05			
70x75 cm	0		1
Protetto dagli agenti atmosferici [se in ESTERNO] SVM12			
	0		1
Motascala: è funzionante? SVM01			
	0		1
Si può usare senza richiesta (o bisogno di chiave)? SVM02			
	0		2
Si può utilizzare senza bisogno di chiamare un operatore? SVM03			
	0		2
La pedana è dotata di automazione per l'apertura? SVM04			
	0		2
Spazio antistante la piattaforma in partenza e in arrivo con profondità sufficiente a manovre carrozzina [DM236] SVM08			
	90 Cm		3
Pulsanti di azionamento raggiungibili SVM10			
	0		1
Spazio di imbarco in basso adeguato? SVM09			
È verificato solo aprendo la porta di ingresso	90 Cm		3
Il montascale è un elemento facilmente percepibile SVM11			
	0		1



SCHEDA DI RILIEVO

NOTA: nessuna nota riportata

		Verifica	Criticità
Andamento regolare e omogeneo per tutto lo sviluppo [DM236] SVS01			1
La seconda rampa ha una larghezza variabile	0		
Larghezza (spazi comuni e uso pubblico): 120cm [DM236] SVS02	2,1 m		1
Gradini: antidrucciolevole SVS03	0		1
Gradini: pedata rettangolare SVS04	0		1
GRADINO contrasto cromatico alzata/pedata [MIC] SVS08	0		3
Segnale TATTILE a pavimento a 30 cm da inizio e fine rampa [DM236] SVS10			3
Riguardo ai primi tre gradini dal cortile al portico la criticità interessa 13 m oltre alla parte superiore nel portico, solo la passatoia centrale larga 2 metri			
CORRIMANO + Altezza 90cm [DM236] SVS11			4
Non presente su entrambi i tratti di scala, dal cortile al portico e dal portico all'ingresso	9 m		
Illuminazione adeguata SVS20	0		2
GRADINO Pedata (min 28/30cm) SVS07			1
Alcuni gradini sono sbeccati	30 Cm		



SCHEDA DI RILIEVO

NOTA: nessuna nota riportata

		Verifica	Criticità
PORTA INGRESSO Larg. 90cm [LR Lomb] [DM236] SHP02			
A due ante	175 Cm		1
Larghezza Anta Singola min 80 - max 120cm [DM236] SHP03			
	72 Cm		2
Facilmente manovrabili [DM236] SHP04			
	0		2
Maniglia: ALTEZZA 85-95cm [DM236] SHP06			
	0		1
Molla di Ritorno (assenza di) [DM236] SHP09			
	0		1
Forza di apertura max 8Kg [DM236] SHP10			
	0		2
Porta vetrata: SEGNALAZIONE del vetro [DM236] SHP14			
	2 cad		3
Spazio Antistante ADEGUATO [DM236] SHP16			
	78 Cm		1
Spazio Retrostante ADEGUATO [DM236] SHP17			
	0		1
La porte è facilmente percepibile (Contrasto/Colore) SHP18			
	0		2
La maniglia è facilmente percepibile (Contrasto/Colore) SHP19			
	0		1



SCHEDA DI RILIEVO

Mediateca
Ingressi e piano rialzato**NOTA:** nessuna nota riportata

Verifica Criticità

Mappe orientamento EDS01

1 cad



3



Mappe visivo-tattili EDS02

1 cad



3



Segnali direzionali EDS04

0



1



SCHEDA DI RILIEVO

NOTA: nessuna nota riportata

Verifica Criticità

Accoglienza per Gruppi [MIC] MSR01

0



2



INFO (con icone) per livelli di accessibilità [MIC] MSR02



1 cad














3

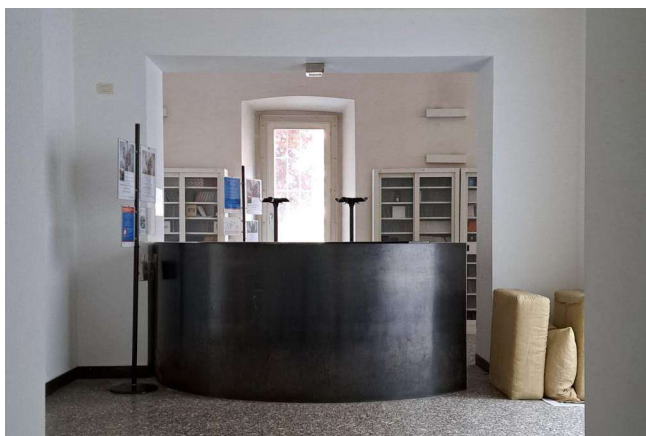


SCHEDA DI RILIEVO

Mediateca
Ingressi e piano rialzato

NOTA: nessuna nota riportata

	Verifica	Criticità
BANCONE: altezza e accostamento per carrozzina [MIC] MBG03  Altezza bancone: 113 cm. Porzione di bancone ribassata assente 1 cad		3 
Adeguate posizione pers. di front office (labbiale) [MIC] MBG05 0		1 
Contrasto cromatico per individuare punto info/biglietti [MIC] MBG08 0		1 
Comunicazione: visibilità viso operatore impiegato MBG13 0		1 
Comunicazione: nessuna barriera visiva e acustica tra operatore / cliente MBG14 0		1 



SCHEDA DI RILIEVO

NOTA: nessuna nota riportata

		Verifica	Criticità
Larghezza (spazi comuni e uso pubblico): 120cm [DM236] SVS02 112 cm nel punto pi più stretto	130 Cm		1
Gradini: antisdrucchiole SVS03	0		1
Gradini: pedata rettangolare SVS04	0		1
GRADINI: numero uguale per ogni rampa [DM236] SVS05 Quasi uguale	0		1
GRADINO contrasto cromatico alzata/pedata [MIC] SVS08	0		2
Segnale TATTILE a pavimento a 30 cm da inizio e fine rampa [DM236] SVS10	2,6 m		3
CORRIMANO + Altezza 90cm [DM236] SVS11	9,8 m		4
PARAPETTO - H. min 100 cm [DM236] SVS17 Il pianerottolo Inter elio ha un parapetto non adeguato	90 Cm		2
Illuminazione adeguata SVS20	0		2
GRADINO Pedata (min 28/30cm) SVS07	32 Cm		1



SCHEDA DI RILIEVO

NOTA: nessuna nota riportata

Verifica Criticità

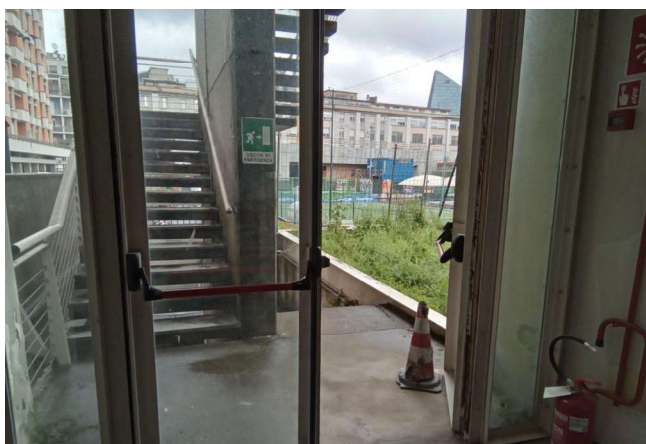
Generico XGE

Assenza di spazio calmo accessibile adiacente alla via di fuga

1 cad



4



SCHEDA DI RILIEVO

NOTA: L'eccessiva altezza del gradino (27 cm di alzata) suggerisce l'ipotesi di installare un secondo gradino di altezza 13 cm in lamiera d'acciaio con fasce antisdrucciololo

Verifica Criticità

Gradino/Soglia segnalato con variaz. cromatica [DM236] SHG07

altezza gradino 27 cm

1 m

**3****Gradino isolato SHG04**

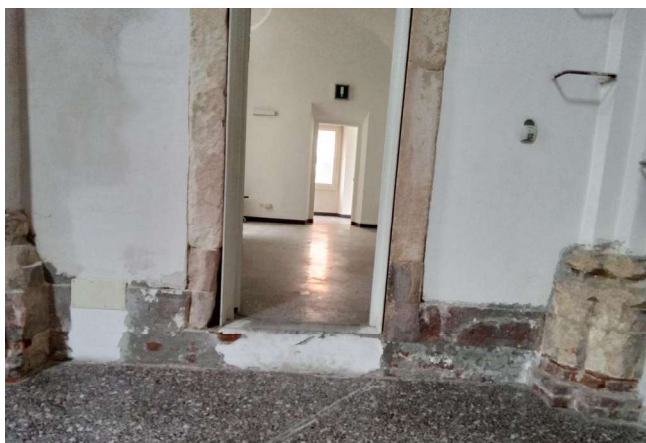
altezza 27 cm

1 m

**3****Gradino/Soglia segnalato in modo tattile plantare SHG09**

altezza gradino 27 cm

1 m

**2**

SCHEDA DI RILIEVO

NOTA: Lo sviluppo della scala fino al piano ammezzato è di 7,5 m, compreso prolungamento a inizio e fine rampa

		Verifica	Criticità
Andamento regolare e omogeneo per tutto lo sviluppo [DM236] SVS01	0		1
Larghezza (spazi comuni e uso pubblico): 120cm [DM236] SVS02	0		1
GRADINI: numero uguale per ogni rampa [DM236] SVS05	0		1
GRADINO Pedata (min 28/30cm) SVS07	0		1
GRADINO Alzata (max 16/17cm) SVS06	0		1
Gradini: pedata rettangolare SVS04	0		1
Gradini: antidrucciolevole SVS03	0		1
GRADINO fasce antidrucciolo [MIC] SVS09	0		1
GRADINO contrasto cromatico alzata/pedata [MIC] SVS08	19,2 m		2
16 pedate per 1,2 di larghezza			
CORRIMANO + Altezza 90cm [DM236] SVS11	7,5 cm		2
altezza corrimano 108 cm.			
CORRIMANO su entrambi i lati [DM236] SVS13	7,5 m		3
Corrimano prolungato di 30cm oltre primo e ultimo gradino SVS21	0,9 m		3
Manca il prolungamento oltre il primo gradino e il raccordo tra i tratti rettilinei sulle tre rampe di scala			

Segnale TATTILE a pavimento a 30 cm da inizio e fine rampa
[DM236] SVS10



2,4 m



3

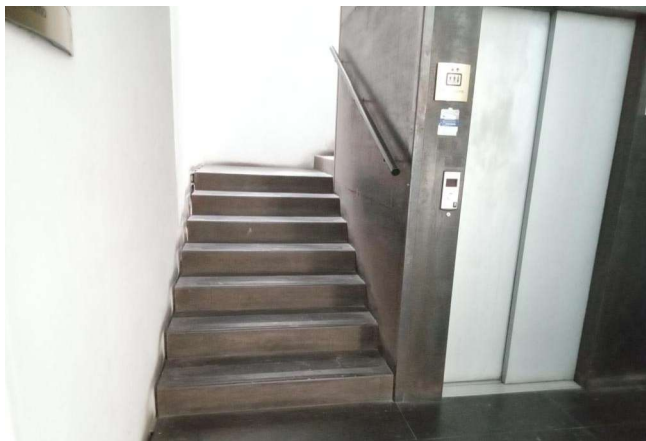


Illuminazione adeguata SVS20

0



1



SCHEDA DI RILIEVO

NOTA: nessuna nota riportata

		Verifica	Criticità
Andamento regolare e omogeneo per tutto lo sviluppo [DM236] SVS01	0		1
Larghezza (spazi comuni e uso pubblico): 120cm [DM236] SVS02	0		1
GRADINI: numero uguale per ogni rampa [DM236] SVS05	0		1
GRADINO Pedata (min 28/30cm) SVS07	0		1
GRADINO Alzata (max 16/17cm) SVS06	0		1
Gradini: pedata rettangolare SVS04	0		1
Gradini: antisdrucchiabile SVS03	0		1
GRADINO contrasto cromatico alzata/pedata [MIC] SVS08	0		1
CORRIMANO + Altezza 90cm [DM236] SVS11 mancanza di corrimano su entrambi i lati	4 m		4
CORRIMANO su entrambi i lati [DM236] SVS13	0		3
Segnale TATTILE a pavimento a 30 cm da inizio e fine rampa [DM236] SVS10	1,8 m		3
Illuminazione adeguata SVS20	0		1



SCHEDA DI RILIEVO

NOTA: nessuna nota riportata

Verifica Criticità

Larghezza (spazi comuni e uso pubblico): 120cm [DM236] SVS02	0		1
GRADINI: numero uguale per ogni rampa [DM236] SVS05	0		1
GRADINO Pedata (min 28/30cm) SVS07	0		1
GRADINO Alzata (max 16/17cm) SVS06	21 m		2
Alzata vuota			
Gradini: pedata rettangolare SVS04	0		1
Gradini: antisdrucchiabile SVS03	0		2
GRADINO contrasto cromatico alzata/pedata [MIC] SVS08	0		2
CORRIMANO + Altezza 90cm [DM236] SVS11	0 cm		2
altezza corrimano 100 cm			
CORRIMANO su entrambi i lati [DM236] SVS13	0		1
Corrimano prolungato di 30cm oltre primo e ultimo gradino SVS21	0		1
Segnale TATTILE a pavimento a 30 cm da inizio e fine rampa [DM236] SVS10	0		2
Via di fuga			
PARAPETTO - H. min 100 cm [DM236] SVS17	0		1

Illuminazione adeguata SVS20

0



1



NOTA: nessuna nota riportata

Verifica Criticità

PORTA INTERNA Larg. netta porta 75 cm [DM236] SHP01	0	✓	1 ▲
Spazio Antistante ADEGUATO [DM236] SHP16	0	✓	1 ▲
Maniglia: ALTEZZA 85-95cm [DM236] SHP06 Priva di maniglia. A spinta	4 cad	✓	3 ▲
Larghezza Anta Singola min 80 - max 120cm [DM236] SHP03 anta singola larga 55 cm	1 cad	✓	4 ▲
Spazio Retrostante ADEGUATO [DM236] SHP17	0	✓	1 ▲
La porte è facilmente percepibile (Contrasto/Colore) SHP18	0	✓	1 ▲



SCHEDA DI RILIEVO

NOTA: Per risolvere la mancanza di contrasto cromatico sui gradini si propone l'inserimento di fasce antidrucciolo di colore e luminanza diversa dai gradini in legno

		Verifica	Criticità
Larghezza (spazi comuni e uso pubblico): 120cm [DM236] SVS02	0		1
GRADINI: numero uguale per ogni rampa [DM236] SVS05	0		1
GRADINO Pedata (min 28/30cm) SVS07	0		1
GRADINO Alzata (max 16/17cm) SVS06	0		1
Gradini: pedata rettangolare SVS04	0		1
Gradini: antidrucciolo SVS03	0		1
GRADINO fasce antidrucciolo [MIC] SVS09	Le due scale nel loro insieme sono costituite da 18 pedate larghe 120 cm 21,6 cm		3
GRADINO contrasto cromatico alzata/pedata [MIC] SVS08	0		3
CORRIMANO + Altezza 90cm [DM236] SVS11	Priva di corrimano 8,6 m		5
Segnale TATTILE a pavimento a 30 cm da inizio e fine rampa [DM236] SVS10	4,8 m		3
PARAPETTO - H. min 100 cm [DM236] SVS17	0		1
Illuminazione adeguata SVS20	0		1



NOTA: nessuna nota riportata

Verifica Criticità

Spazio Antistante ADEGUATO [DM236] SHP16	0		1
Porta vetrata: SEGNALAZIONE del vetro [DM236] SHP14	1 cad		3
Maniglia: ALTEZZA 85-95cm [DM236] SHP06	0		1
Facilmente manovrabili [DM236] SHP04	0		1
PORTA INGRESSO Larg. 90cm [LR Lomb] [DM236] SHP02	90 cm		1
Spazio Retrostante ADEGUATO [DM236] SHP17	0		1
La maniglia è facilmente percepibile (Contrasto/Colore) SHP19	0		2



SCHEDA DI RILIEVO

NOTA: I gradini si trovano sulla via di accesso a uno spazio di dimensioni ridotte posto ad una quota intermedia tra due zone della "scatola di vetro". La criticità può essere risolta con uno scivolo esterno, nel caso in cui lo spazio interno sia collegato in modo accessibile con gli altri ambienti dell'edificio. (Si veda la PP Accesso Edificio Ipotesi 3)

Verifica Criticità

Gradino isolato SHG04

2 gradini con alzata di cm 15 cadauno, situati all'esterno della porta di 1,2 m ingresso. Pedata profonda 30 cm.



3



SCHEDA DI RILIEVO

NOTA: nessuna nota riportata

Verifica Criticità

Bancone: altezza adeguata [MIC] MRT01

Altezza bancone 120 cm

1 cad



3

**Bancone: accostamento carrozzine [MIC] MRT03**

0



2

**Bancone: visibilità prodotti [MIC] MRT04**

0











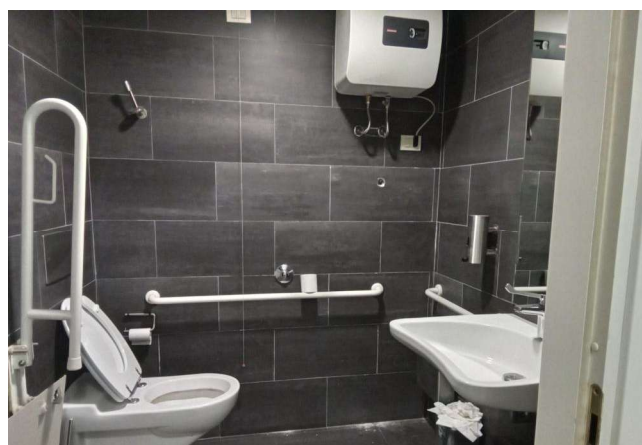
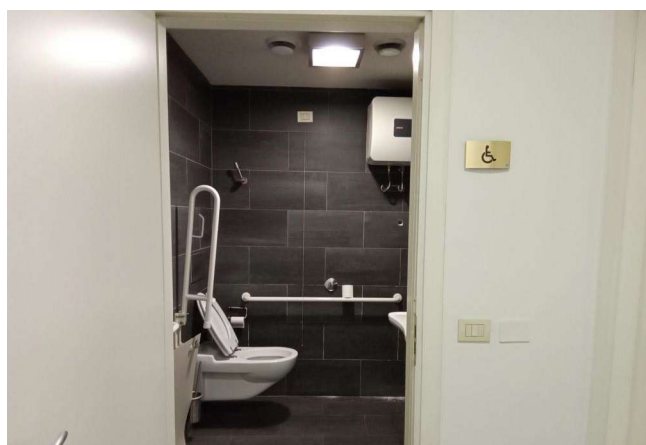
2



NOTA: nessuna nota riportata

		Verifica	Criticità
Facile accesso al Locale Toilette BAT01	0		1
Spazio Libero: Diam 150 o 135x150cm [LR Lomb] BAT03 Locale 175x180 cm	0		3
Porta: apribile verso l'esterno [DM236] BAT05	0		1
Porta: contrasto cromatico [MIC] BAT07	0		2
Porta: serratura apribile dall'esterno [MIC] BAT08	1 cad		3
Maniglioni orizzontali e verticali in vicinanza degli apparecchi [DM236] BAT12	0		1
Ganci per appendere ad altezze diverse [MIC] BAT13	1 cad		3
Servizio per mamme con bambino [MIC] BAT15	0		2
La Toilette è divisa in più locali? (quanti?) BAT02	0		1
Porta: adeguato spazio di accostamento BAT04	0		1
Porta: serratura uso agevole (interno) BAT09	1 cad		3
Mensole appoggio oggetti BAT14	1 cad		2

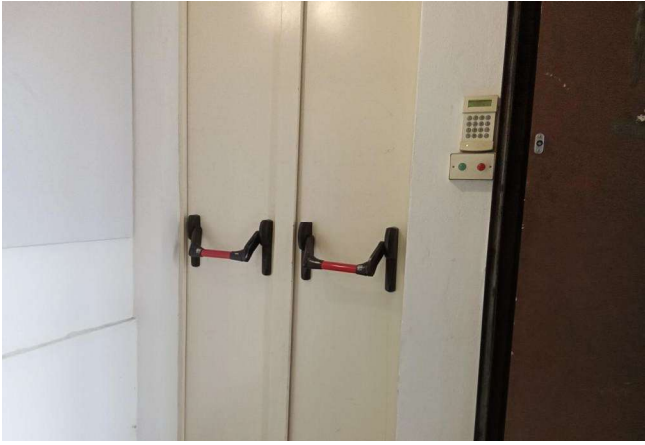
Interruttore luce: altezza BAT21	0		1 
Porta: serratura contrasto cromatico BAT10	0		1 
Porta Maniglia: contrasto cromatico BAT11	0		1 
Interruttore luce: contrasto cromatico BAT20	1 cad		3 



SCHEDA DI RILIEVO

NOTA: nessuna nota riportata

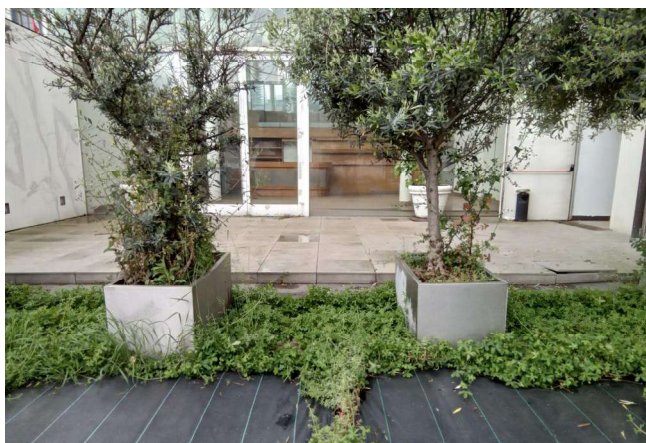
		Verifica	Criticità
PORTA INTERNA Larg. netta porta 75 cm [DM236] SHP01			
Porta a due ante totale 90 cm	1 cad		2
Spazio Antistante ADEGUATO [DM236] SHP16			
	0		1
Molla di Ritorno (assenza di) [DM236] SHP09			
Non si blocca	2 cad		3
Maniglia: ALTEZZA 85-95cm [DM236] SHP06			
	0		1
Maniglia a leva [DM236] SHP05			
Maniglioni a spinta su un lato	0		1
Facilmente manovrabili [DM236] SHP04			
	0		1
Larghezza Anta Singola min 80 - max 120cm [DM236] SHP03			
larghezza anta singola 45 cm	2 cad		2
Spazio Retrostante ADEGUATO [DM236] SHP17			
	0		1
La porte è facilmente percepibile (Contrasto/Colore) SHP18			
	0		2
La maniglia è facilmente percepibile (Contrasto/Colore) SHP19			
	0		1



SCHEDA DI RILIEVO

NOTA: nessuna nota riportata

		Verifica	Criticità
Pavimentazione Antisdrucciolevole [DM236] SHG06	0		1
Gradino/Soglia segnalato con variaz. cromatica [DM236] SHG07	9 m		3
Gradino isolato SHG04 2 gradini da 13 e 7 cm verso giardino	3,4 mq		4
Il gradino è dotato di scivolo SHG05 Dislivello totale 20 cm	3,4 mq		5
Gradino/Soglia ben illuminato SHG08	0		1
Gradino/Soglia segnalato in modo tattile plantare SHG09	9 m		3



SCHEDA DI RILIEVO

NOTA: nessuna nota riportata

Verifica Criticità

Generico XGE

Assenza percorso pavimentato che attraversa il giardino

10,5 mq













5

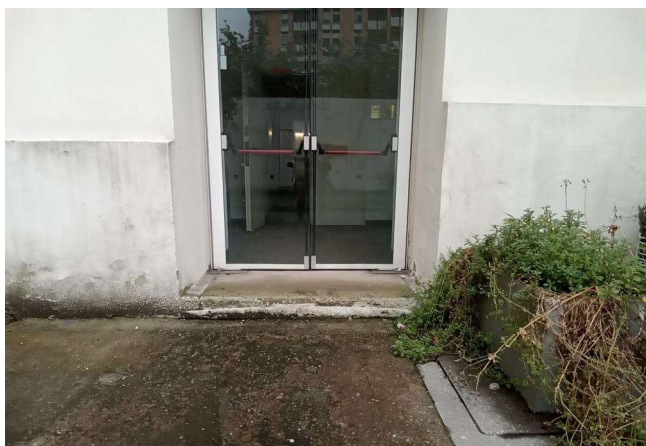


SCHEDA DI RILIEVO

NOTA: nessuna nota riportata

Verifica Criticità

Pavimentazione Antisdrucchiolo [DM236] SHG06	0		1 
Gradino/Soglia segnalato con variaz. cromatica [DM236] SHG07	1,85 m		2 
Il gradino è dotato di scivolo SHG05 Altezza gradino 15 cm	4,5 mq		4 
Gradino/Soglia ben illuminato SHG08	1 cad		2 
Gradino/Soglia segnalato in modo tattile plantare SHG09	1,85 m		2 



SCHEDA DI RILIEVO

NOTA: nessuna nota riportata

		Verifica	Criticità
PORTA INTERNA Larg. netta porta 75 cm [DM236] SHP01	0		1
Spazio Antistante ADEGUATO [DM236] SHP16	0		1
Molla di Ritorno (assenza di) [DM236] SHP09 Non si blocca	2 cad		3
Maniglia: ALTEZZA 85-95cm [DM236] SHP06	105		2
Maniglia a leva [DM236] SHP05	0		1
Facilmente manovrabili [DM236] SHP04	0		1
Larghezza Anta Singola min 80 - max 120cm [DM236] SHP03 Larghezza anta singola 57 cm	2 cad		2
Spazio Retrostante ADEGUATO [DM236] SHP17	0		1
La porte è facilmente percepibile (Contrasto/Colore) SHP18	0		2
La maniglia è facilmente percepibile (Contrasto/Colore) SHP19	0		1



SCHEDA DI RILIEVO

NOTA: nessuna nota riportata

		Verifica	Criticità
PORTA INTERNA Larg. netta porta 75 cm [DM236] SHP01	90 cm		1
Spazio Antistante ADEGUATO [DM236] SHP16	0		1
Molla di Ritorno (assenza di) [DM236] SHP09 Non si blocca	2 cad		3
Maniglia: ALTEZZA 85-95cm [DM236] SHP06	105		2
Maniglia a leva [DM236] SHP05	0		1
Facilmente manovrabili [DM236] SHP04	0		1
Larghezza Anta Singola min 80 - max 120cm [DM236] SHP03 Larghezza anta maggiore 57 cm	2 cad		2
Spazio Retrostante ADEGUATO [DM236] SHP17	0		1
La porte è facilmente percepibile (Contrasto/Colore) SHP18	0		2
La maniglia è facilmente percepibile (Contrasto/Colore) SHP19	0		1



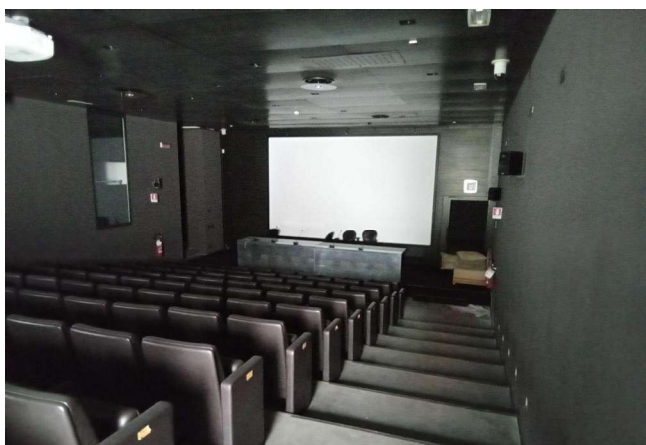
SCHEDA DI RILIEVO

NOTA: Si propone l'installazione di un montascale lungo la scala posta nel retropalco (cfr. Scheda A15)

Verifica Criticità

Altro XBA00

Palco non accessibile per presenza gradini nella sala (inclinata) e 1 cad
gradini di accesso al palco. Dislivello tra palco e punto più basso della
sala: 31 cm (due gradini)

**4**

SCHEDA DI RILIEVO

NOTA: Si tratta di un bagno non attrezzato, ma di dimensioni che ne consentirebbero l'adeguamento per l'utilizzo anche per persone in sedia a ruote. Poiché al piano interrato esistono già 2 bagni attrezzati non si ritiene necessario intervenire da questo punto di vista.

		Verifica	Criticità
Facile accesso al Locale Toilette BAT01			
Antibagno profondo cm 110	0		3
Spazio Libero: Diam 150 o 135x150cm [LR Lomb] BAT03			
Bagno 245x220 cm	0		1
Porta: apribile verso l'esterno [DM236] BAT05			
	0		3
Porta: contrasto cromatico [MIC] BAT07			
	0		2
Porta: serratura apribile dall'esterno [MIC] BAT08			
	0		3
Maniglioni orizzontali e verticali in vicinanza degli apparecchi [DM236] BAT12			
	2 cad		4
Ganci per appendere ad altezze diverse [MIC] BAT13			
	0		2
Porta: adeguato spazio di accostamento BAT04			
	0		3
Porta: serratura uso agevole (interno) BAT09			
	0		3
Mensole appoggio oggetti BAT14			
	0		3
Interruttore luce: altezza BAT21			
	0		1
Porta: serratura contrasto cromatico BAT10			
	0		1

Porta Maniglia: contrasto cromatico BAT11

0



1



Interruttore luce: contrasto cromatico BAT20

0



2



SCHEDA DI RILIEVO

NOTA: nessuna nota riportata

		Verifica	Criticità
Facile accesso al Locale Toilette BAT01	0		1
Spazio Libero: Diam 150 o 135x150cm [LR Lomb] BAT03 Locale 180x180 cm	0		1
Porta: apribile verso l'esterno [DM236] BAT05	1 cad		4
Porta: contrasto cromatico [MIC] BAT07	1 cad		3
Porta: serratura apribile dall'esterno [MIC] BAT08	1 cad		3
Maniglioni orizzontali e verticali in vicinanza degli apparecchi [DM236] BAT12	0		1
Ganci per appendere ad altezze diverse [MIC] BAT13	1 cad		3
Porta: adeguato spazio di accostamento BAT04	0		1
Porta: serratura uso agevole (interno) BAT09	1 cad		3
Mensole appoggio oggetti BAT14	1 cad		2
Interruttore luce: altezza BAT21	0		1
Porta: serratura contrasto cromatico BAT10	0		1

Porta Maniglia: contrasto cromatico BAT11

0



1



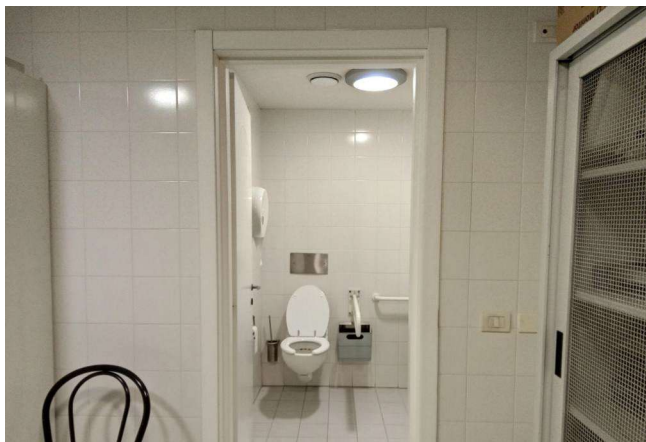
Interruttore luce: contrasto cromatico BAT20



2 cad



3



SCHEDA DI RILIEVO

NOTA: nessuna nota riportata

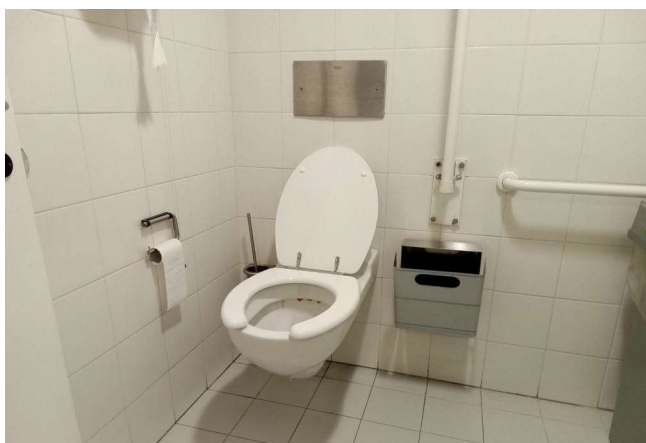
		Verifica	Criticità
Accostamento Laterale (spazio libero di 100cm da mezzeria wc) [DM236] BAW01	0		1
Tipo sospeso [DM236] BAW02	0		1
Distanza da mezzeria (asse) del wx al muro a min. 40 cm [DM236] BAW03	0		1
Bordo anteriore WC a 75-80 cm dalla parete posteriore [DM236] BAW04	70 cm		2
SEDILE superficie superiore a 45-50 cm dal pavimento [DM236] BAW05	50 cm		1
Maniglioni in prossimità della tazza wc; h. a 80 cm da terra [DM236] BAW06	1 cad		3
Scarico Acqua: altezza adeguata BAW15	0		1
Scarico Acqua: facilità uso BAW16	0		1
Wc. Contrasto cromatico BAW08	0		2
Carta igienica: contrasto cromatico BAW11	0		2
Scarico Acqua: contrasto cromatico BAW14	0		1

CAMPANELLO in prossimità del wc [DM236] BAW07

0



1



SCHEDA DI RILIEVO

NOTA: nessuna nota riportata

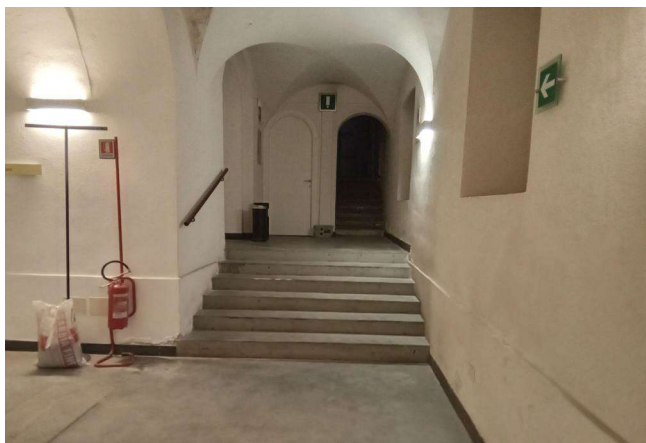
		Verifica	Criticità
Andamento regolare e omogeneo per tutto lo sviluppo [DM236] SVS01	0		1
Larghezza (spazi comuni e uso pubblico): 120cm [DM236] SVS02	0		1
GRADINO Pedata (min 28/30cm) SVS07	0		1
GRADINO Alzata (max 16/17cm) SVS06	0		1
Gradini: pedata rettangolare SVS04	0		1
Gradini: antisdrucchiolevole SVS03	0		1
GRADINO fasce antisdrucchio [MIC] SVS09	0		1
GRADINO contrasto cromatico alzata/pedata [MIC] SVS08	12,5 m		2
CORRIMANO + Altezza 90cm [DM236] SVS11	100 cm		2
CORRIMANO su entrambi i lati [DM236] SVS13	2,75 m		2
Corrimano prolungato di 30cm oltre primo e ultimo gradino SVS21	0,6 m		3
Segnale TATTILE a pavimento a 30 cm da inizio e fine rampa [DM236] SVS10	5 m		3

Illuminazione adeguata SVS20

0



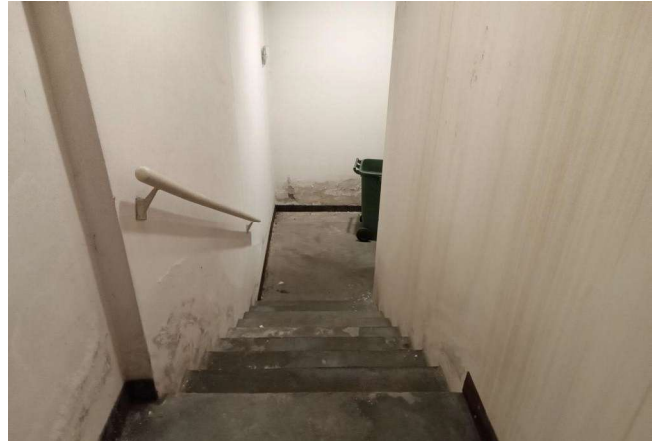
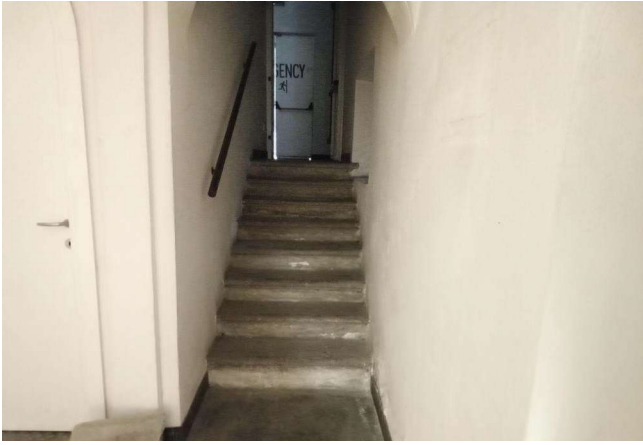
1



SCHEDA DI RILIEVO

NOTA: Si propone di installare un montascale a pedana lungo la scala nord, per consentire di raggiungere il palco della sala conferenze anche a persone che si muovono su sedia a ruote

		Verifica	Criticità
Andamento regolare e omogeneo per tutto lo sviluppo [DM236] SVS01	0		1
Larghezza (spazi comuni e uso pubblico): 120cm [DM236] SVS02	1 m		2
Larghezza scala sud: 98 cm. Larghezza scala nord: 118 cm			
GRADINO Pedata (min 28/30cm) SVS07	0		1
GRADINO Alzata (max 16/17cm) SVS06	0		1
Gradini: pedata rettangolare SVS04	0		1
Gradini: antisdrucciolevole SVS03	0		1
GRADINO fasce antisdrucciolo [MIC] SVS09	14,7 m		3
GRADINO contrasto cromatico alzata/pedata [MIC] SVS08	14,7 m		3
CORRIMANO + Altezza 90cm [DM236] SVS11	0		1
Corrimano prolungato di 30cm oltre primo e ultimo gradino SVS21	1,2 m		3
Segnale TATTILE a pavimento a 30 cm da inizio e fine rampa [DM236] SVS10	4 m		3
Illuminazione adeguata SVS20	0		1



SCHEDA DI RILIEVO

NOTA: nessuna nota riportata

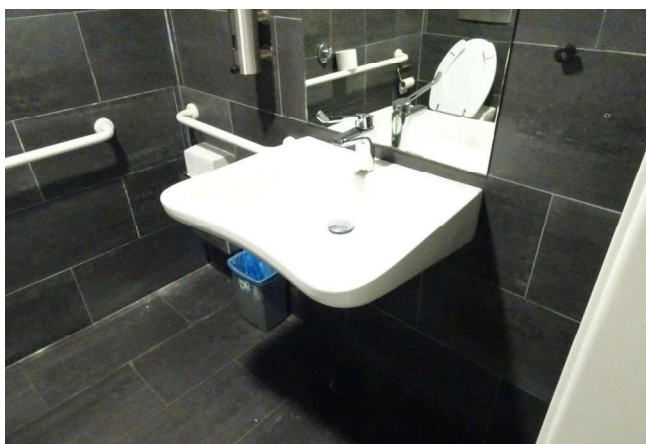
Verifica Criticità

Rubinetto del tipo a leva (non leva clinica) [DM236] BAL04

1 cad



3



SCHEDA DI RILIEVO

NOTA: nessuna nota riportata

Verifica Criticità

Corrimano prolungato di 30cm oltre primo e ultimo gradino SVS21

Il corrimano esistente non prosegue oltre il primo gradino e si interrompe ad ogni cambio di direzione

0,9 m



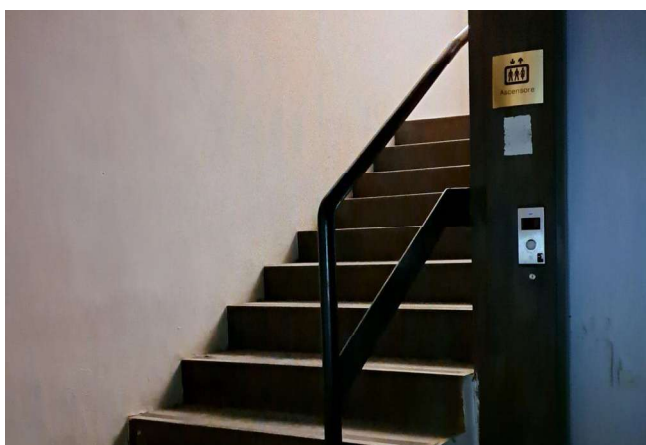
3

**Segnale TATTILE a pavimento a 30 cm da inizio e fine rampa [DM236] SVS10**

2,4 m



3



SCHEDA DI RILIEVO

NOTA: Non solo la porta, ma l'intero diaframma tra caffetteria e giardino è in cristallo trasparente e non è percepibile da persone ipovedenti

		Verifica	Criticità
Spazio Antistante ADEGUATO [DM236] SHP16	0		1
Porta vetrata: SEGNALAZIONE del vetro [DM236] SHP14	4 cad		3
Maniglia: ALTEZZA 85-95cm [DM236] SHP06	0		1
Facilmente manovrabili [DM236] SHP04	0		1
Larghezza Anta Singola min 80 - max 120cm [DM236] SHP03	0		1
Spazio Retrostante ADEGUATO [DM236] SHP17	0		1
La porte è facilmente percepibile (Contrasto/Colore) SHP18 Esiste una cornice bianca tra la porta e il resto del diaframma vetrato	0		2
La maniglia è facilmente percepibile (Contrasto/Colore) SHP19	0		1



SCHEDA DI RILIEVO

NOTA: Lo sviluppo della scala dal piano ammezzato al piano primo è di 16 pedate da 30 cm di profondità

		Verifica	Criticità
Andamento regolare e omogeneo per tutto lo sviluppo [DM236] SVS01	0		1
Larghezza (spazi comuni e uso pubblico): 120cm [DM236] SVS02	122 Cm		1
Gradini: antidrucciolevole SVS03	0		1
Gradini: pedata rettangolare SVS04	0		1
GRADINI: numero uguale per ogni rampa[DM236] SVS05	0		2
GRADINO contrasto cromatico alzata/pedata [MIC] SVS08	0		2
GRADINO fasce antidrucciolo [MIC] SVS09	0		1
Segnale TATTILE a pavimento a 30 cm da inizio e fine rampa [DM236] SVS10	2,4 m		3
CORRIMANO + Altezza 90cm [DM236] SVS11	7 m		2
altezza corrimano 110 cm			
CORRIMANO su entrambi i lati [DM236] SVS13	7 m		3
Rampa da 205 cm per ogni rampa (3 rampe)			
PARAPETTO - H. min 100 cm [DM236] SVS17	0		2
Il parapetto in vetro al piano ammezzato non è percepibile			
Corrimano prolungato di 30cm oltre primo e ultimo gradino SVS21	0,9 m		3
I corrimano non sono raccordati tra una rampa e l'altra (sugli spigoli)			

Illuminazione adeguata SVS20

0



2

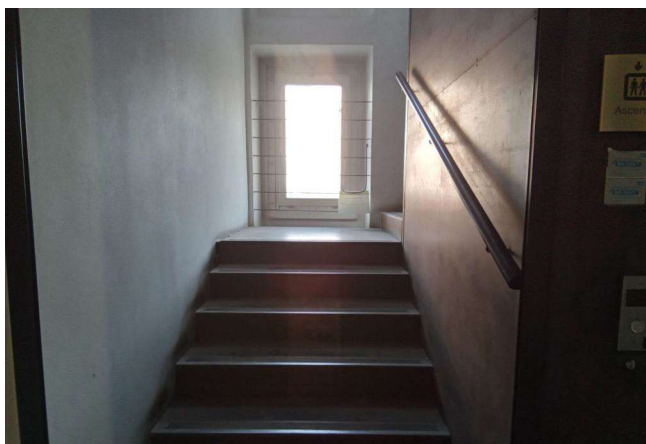
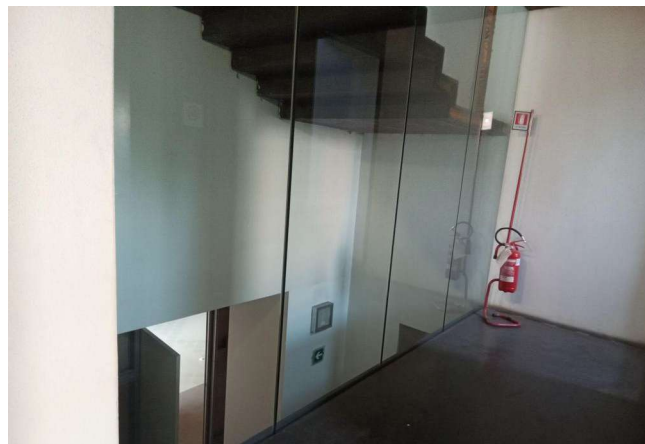


GRADINO Pedata (min 28/30cm) SVS07

30 Cm



1



NOTA: nessuna nota riportata

Verifica Criticità

Rubinetto del tipo a leva (non leva clinica) [DM236] BAL04

1 cad



3



SCHEDA DI RILIEVO

NOTA: La presente scala rappresenta il collegamento tra due porzioni di edificio poste a quote diverse. Nella sezione Proposte progettuali è contenuta una proposta per collegare attraverso i due livelli attraverso un dispositivo accessibile anche in sedia a ruote.

		Verifica	Criticità
Andamento regolare e omogeneo per tutto lo sviluppo [DM236] SVS01	0		2
Larghezza (spazi comuni e uso pubblico): 120cm [DM236] SVS02 Larghezza variabile da 80 cm a 128 cm	0		3
Gradini: antidrucciolevole SVS03	0		1
Gradini: pedata rettangolare SVS04	0		1
GRADINO contrasto cromatico alzata/pedata [MIC] SVS08	5,3 m		2
GRADINO fasce antidrucciolo [MIC] SVS09	0		1
Segnale TATTILE a pavimento a 30 cm da inizio e fine rampa [DM236] SVS10	2,1 m		3
CORRIMANO + Altezza 90cm [DM236] SVS11 Il corrimano è alto 105 cm e non è continuo, ma spezzato in tre tronconi	3,5 m		3
CORRIMANO su entrambi i lati [DM236] SVS13	0		2
Secondo corrimano per bambini: 75cm [DM236] SVS15	0		2
Manicotti tattili sul corrimano [MIC] SVS16	0		2

Corrimano prolungato di 30cm oltre primo e ultimo gradino SVS21

Si ritiene che convenga sostituire i corrimano discontinui esistenti con 0
un unico nuovo corrimano convenientemente prolungato di 30 cm
oltre il primo e ultimo gradino



3



Illuminazione adeguata SVS20

0



2

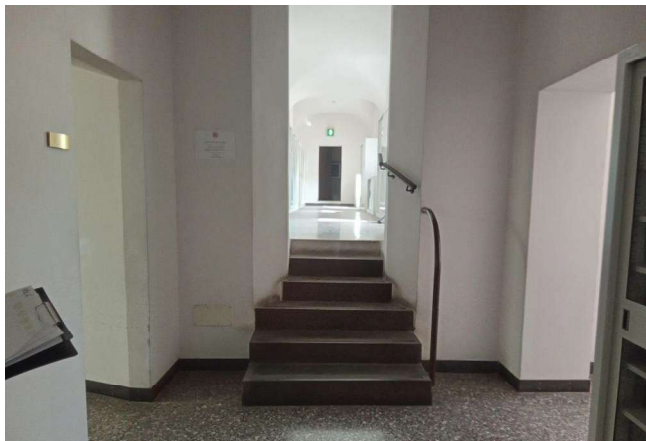


GRADINO Pedata (min 28/30cm) SVS07

30 Cm



1



SCHEDA DI RILIEVO

M.P1.A03

Mediateca
Piano primo

NOTA: nessuna nota riportata

Generico XGE

Assenza spazio calmo in adiacenza a uscita di emergenza esterna a 1 cad nord

Verifica

Criticità

✓

4



NOTA: nessuna nota riportata

		Verifica	Criticità
PORTA INTERNA Larg. netta porta 75 cm [DM236] SHP01	155 Cm		1
Larghezza Anta Singola min 80 - max 120cm [DM236] SHP03	75 Cm		1
Facilmente manovrabili [DM236] SHP04	0		1
Maniglia a leva [DM236] SHP05 Maniglioni antipanico interni	0		1
Maniglia: ALTEZZA 85-95cm [DM236] SHP06	98 Cm		2
Porta vetrata: SEGNALAZIONE del vetro [DM236] SHP14	2 cad		3
Spazio Antistante ADEGUATO [DM236] SHP16	0		1
Spazio Retrostante ADEGUATO [DM236] SHP17	0		1
La porte è facilmente percepibile (Contrasto/Colore) SHP18	0		1
La maniglia è facilmente percepibile (Contrasto/Colore) SHP19	0		1



SCHEDA DI RILIEVO

NOTA: Si propone l'installazione di un corrimano lungo il parapetto, a protezione dello spigolo vivo di quest'ultimo

Verifica Criticità

Generico XGE

Parapetto in acciaio con spigolo vivo sul bordo superiore

8,5 m



3



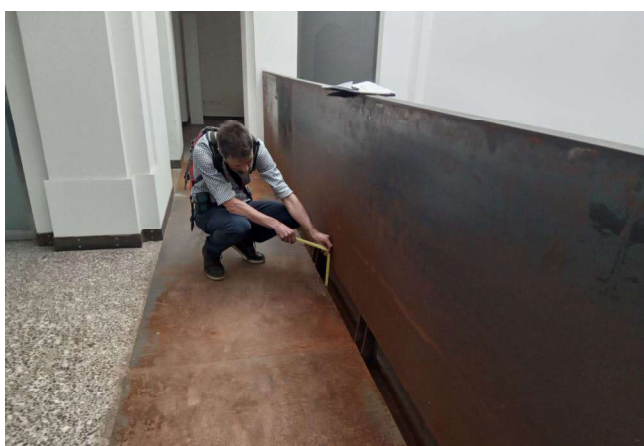
Generico XGE2

Presenza di vuoti alla base del parapetto

16 Cm



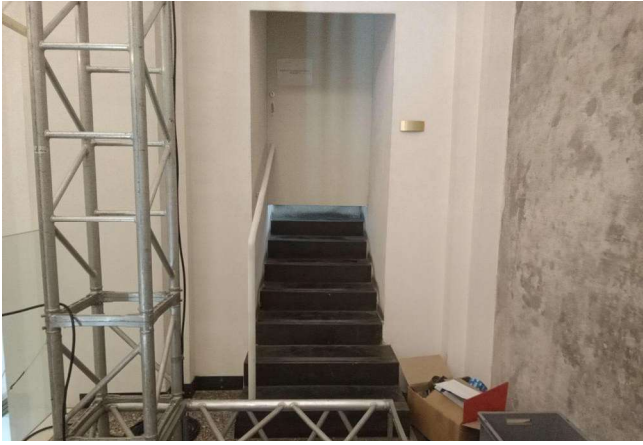
2



SCHEDA DI RILIEVO

NOTA: La scala da accesso esclusivamente ad un locale tecnico. Per questo motivo le criticità non superano il secondo grado

		Verifica	Criticità
Andamento regolare e omogeneo per tutto lo sviluppo [DM236] SVS01	0		1
Larghezza (spazi comuni e uso pubblico): 120cm [DM236] SVS02	91 Cm		2
Gradini: antidrucciolevole SVS03	0		1
Gradini: pedata rettangolare SVS04	0		1
GRADINO contrasto cromatico alzata/pedata [MIC] SVS08	0		2
GRADINO fasce antidrucciolo [MIC] SVS09	0		1
Segnale TATTILE a pavimento a 30 cm da inizio e fine rampa [DM236] SVS10	0		2
CORRIMANO + Altezza 90cm [DM236] SVS11	90 Cm		1
CORRIMANO su entrambi i lati [DM236] SVS13	0		1
Corrimano prolungato di 30cm oltre primo e ultimo gradino SVS21	0		2
GRADINO Pedata (min 28/30cm) SVS07	30 Cm		1



SCHEDA DI RILIEVO

NOTA: La presente scala rappresenta il collegamento tra due porzioni di edificio poste a quote diverse. Nella sezione Proposte progettuali è contenuta una proposta per collegare attraverso i due livelli attraverso un dispositivo accessibile anche in sedia a ruote.

		Verifica	Criticità
Andamento regolare e omogeneo per tutto lo sviluppo [DM236] SVS01	0		1
Larghezza (spazi comuni e uso pubblico): 120cm [DM236] SVS02	0		1
Gradini: antidrucciolevole SVS03	0		1
Gradini: pedata rettangolare SVS04	0		1
GRADINO contrasto cromatico alzata/pedata [MIC] SVS08	9 m Si propone la sostituzione delle fasce antidrucciolo presenti con un modello avente contrasto cromatico e di luminanza con i gradini		3
GRADINO fasce antidrucciolo [MIC] SVS09	0		1
Segnale TATTILE a pavimento a 30 cm da inizio e fine rampa [DM236] SVS10	3 m		3
CORRIMANO + Altezza 90cm [DM236] SVS11	2,8 m Altezza corrimano: 100 cm		2
CORRIMANO su entrambi i lati [DM236] SVS13	2,7 m		2
PARAPETTO - H. min 100 cm [DM236] SVS17	2 cad Parapetto trasparente che, sul pianerottolo di partenza, non è percepibile		2
Corrimano prolungato di 30cm oltre primo e ultimo gradino SVS21	0,6 m A inizio scala rientra di 5 cm, a fine scala sporge di 5 cm		3

Illuminazione adeguata SVS20

0



1

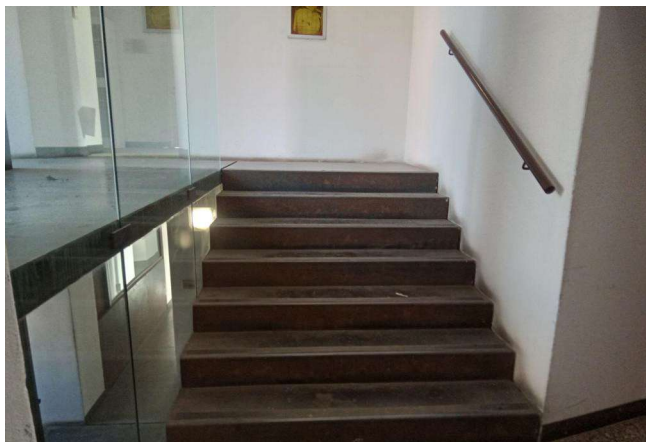


GRADINO Pedata (min 28/30cm) SVS07

30 Cm



1



SCHEDA DI RILIEVO

M.P1.A08


Mediateca
Piano primo

NOTA: nessuna nota riportata

Generico XGE


Mancanza contrasto cromatico tra interruttori e pareti

3 cad




Verifica

Criticità



3













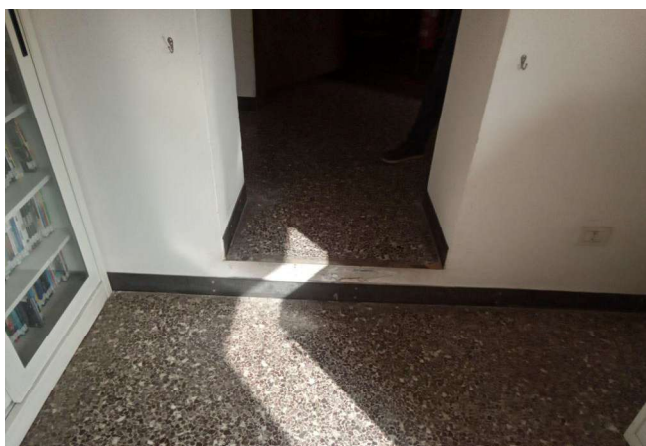


SCHEDA DI RILIEVO

NOTA: Il dislivello tra le 2 quote può essere raccordato con uno scivolo in legno o lamiera metallica avente lunghezza di 270 cm e pendenza 7%, pavimentazione antisdrucciolo e corrimano ad altezza 90 cm su almeno un lato

Verifica Criticità

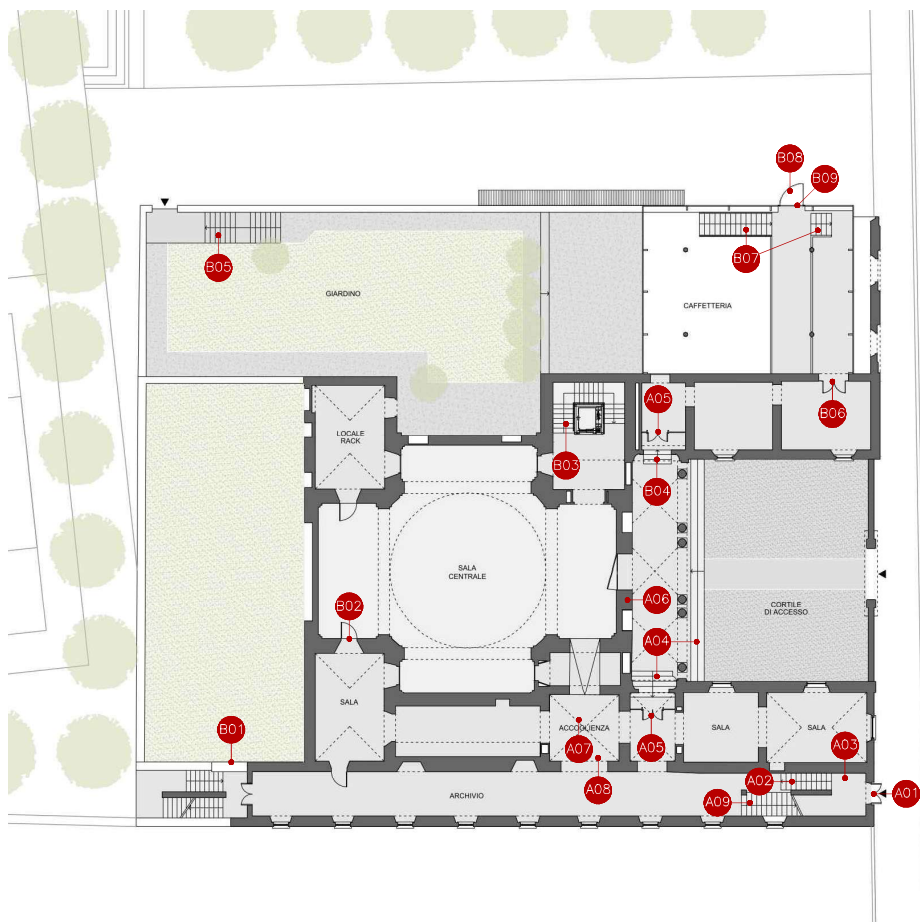
Pavimentazione Antisdrucciolevole [DM236] SHG06	0		2 
Gradino/Soglia segnalato con variaz. cromatica [DM236] SHG07	0		2 
Gradino isolato SHG04 altezza gradino 0,19 cm	0,19 m		3 
Gradino/Soglia ben illuminato SHG08	0		1 
Gradino/Soglia segnalato in modo tattile plantare SHG09	2 m		3 



NOTA: nessuna nota riportata

		Verifica	Criticità
PORTA INTERNA Larg. netta porta 75 cm [DM236] SHP01	90 Cm		1
Facilmente manovrabili [DM236] SHP04	0		1
Maniglia a leva [DM236] SHP05	0		1
Maniglia: ALTEZZA 85-95cm [DM236] SHP06	98 Cm		2
Forza di apertura max 8Kg [DM236] SHP10	0		1
Porta vetrata: SEGNALAZIONE del vetro [DM236] SHP14	1 cad		2
Spazio Antistante ADEGUATO [DM236] SHP16	0		1
Spazio Retrostante ADEGUATO [DM236] SHP17	0		1
La porte è facilmente percepibile (Contrasto/Colore) SHP18	0		1
La maniglia è facilmente percepibile (Contrasto/Colore) SHP19	0		1





M - Mediateca Santa Teresa

via della Moscova, 12 - 20121 Milano



Planimetrie con
schede rilievo

P0 - Piano Rialzato

0 1 2 5 10

LEGENDA

n Numero scheda



Piano per l'eliminazione delle barriere architettoniche Mediateca Santa Teresa

Nicola Eynard - architetto - Studio HABILIS - BG

Anna Calderoli - terapeuta occupazionale
Claudia Tiraboschi - architetta - BG



VIA DELLA MOSCOVA

M - Mediateca Santa Teresa

via della Moscova, 12 - 20121 Milano



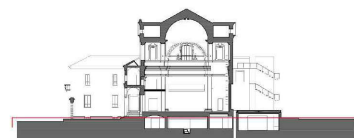
Planimetrie con schede rilievo

PI - Piano Interrato

0 1 2 5 10

LEGENDA

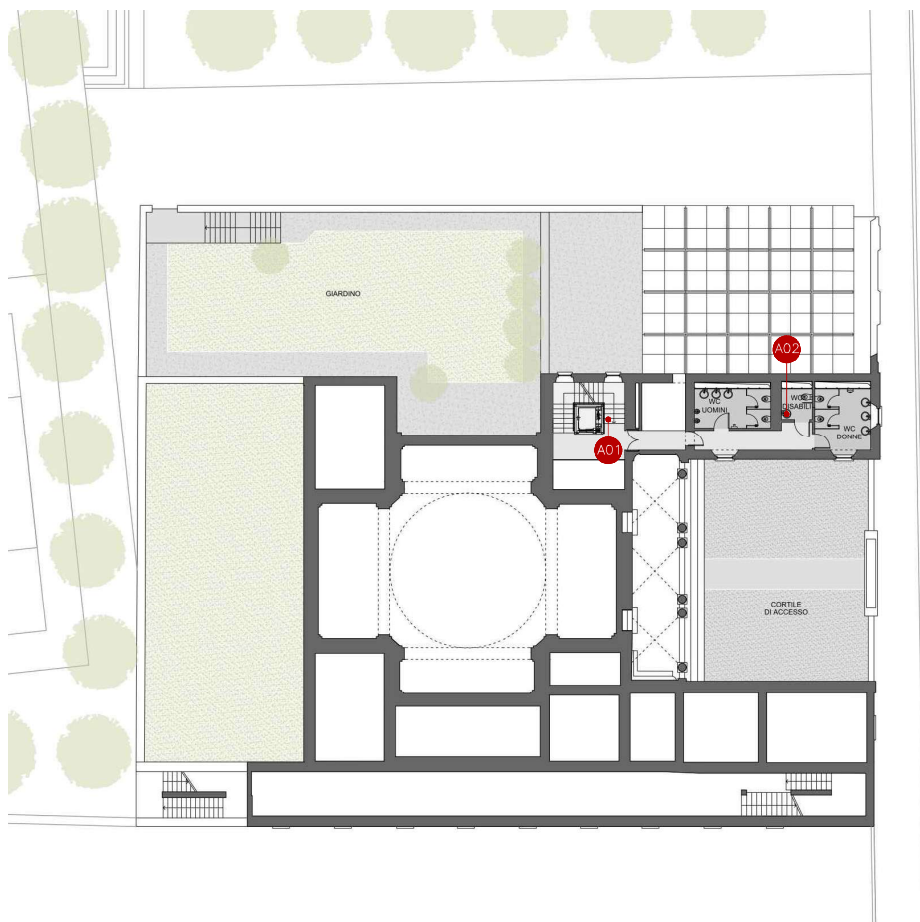
n Numero scheda



Piano per l'eliminazione delle barriere architettoniche Mediateca Santa Teresa

Nicola Eynard - architetto - Studio HABILIS - BG

Anna Calderoli - terapeuta occupazionale
Claudia Tiraboschi - architetto - BG



M - Mediateca Santa Teresa

via della Moscova, 12 - 20121 Milano



Planimetrie con
schede rilievo

PA - Piano Ammezzato

0 1 2 5 10

LEGENDA

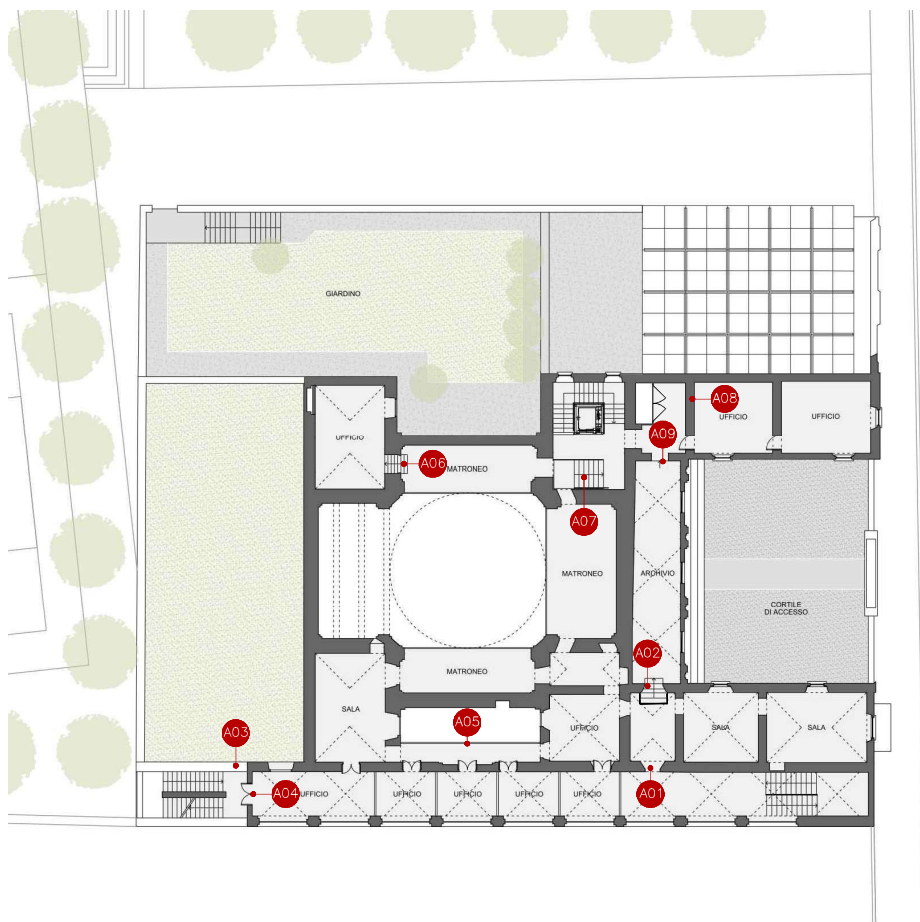
n Numero scheda



Piano per l'eliminazione delle barriere architettoniche Mediateca Santa Teresa

Nicola Eynard - architetto - Studio HABILIS - BG

Anna Calderoli - terapeuta occupazionale
Claudia Tiraboschi - architetto - BG



VIA DELLA MOSCOVA

M - Mediateca Santa Teresa

via della Moscova, 12 - 20121 Milano



Planimetrie con
schede rilievo

P1 - Piano Primo

0 1 2 5 10

LEGENDA

n Numero scheda



Piano per l'eliminazione delle barriere architettoniche Mediateca Santa Teresa

Nicola Eynard - architetto - Studio HABILIS - BG

Anna Calderoli - terapeuta occupazionale

Claudia Tiraboschi - architetta - BG